



# FERNBEDIENUNG VON TETRA-FUNKGERÄTEN ÜBER LAN



## Besprechung

In höchster Sprachqualität  
von jedem Arbeitsplatz im  
Netzwerk aus

## Steuerung

Über grafische Windows-  
Oberfläche spielend einfach  
durch Tastatur und Maus

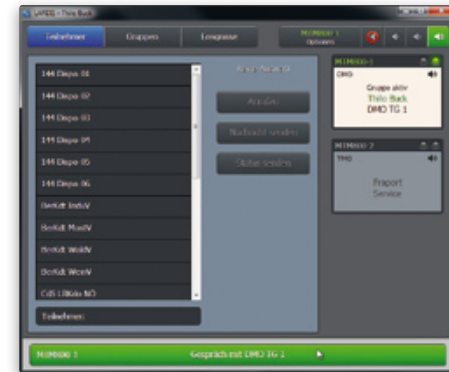
## Aufzeichnung

Etwas nicht verstanden?  
Nochmal anhören?  
Kein Problem!

*... passt auch  
auf Ihren PC!*

# FERNBEDIENUNG VON TETRA-FUNKGERÄTEN ÜBER LAN

- ✓ **Optimale Reichweite** durch Montage der Funkgeräte direkt am Antennenstandort
- ✓ Arbeitet mit den Endgeräten von **MOTOROLA** und **SEPURA**
- ✓ Unterstützt **ein oder zwei Funkgeräte pro Box**
- ✓ Nutzt die **vorhandene LAN-Infrastruktur** über IP
- ✓ Installation auf jedem **vorhandenen Windows-PC** ab XP
- ✓ Hören/Sprechen am Arbeitsplatz über **Lautsprecher und Mikrofon oder Headset**
- ✓ Betrieb auch von **mehreren Arbeitsplätzen** aus



Intuitiv bedienbare grafische Oberfläche

## Systemaufbau

### Arbeitsplatz

LARDIS-Desk



### Funkraum

LARDIS-Box

TETRA Funkgeräte



### LAN

Standard Ethernet/IP Infrastruktur

#### Ideal geeignet für

- ✓ Rettungsdienste
- ✓ Feuerwehren
- ✓ Öffentlicher Personennahverkehr
- ✓ Sicherheitsdienste
- ✓ Energieversorgungsunternehmen
- ✓ Flughäfen
- ✓ Industrie
- ✓ Straßenmeistereien
- ✓ Stadtwerke
- ✓ Justizvollzugsanstalten

<b>Kurzbeschreibung:</b>	LARDIS-Box zum Anschluss von bis zu 2 Funkgeräten
<b>Abmessungen (BxHxT):</b>	113 x 32 x 125 mm
<b>Gewicht:</b>	350 g
<b>Schutzklasse:</b>	IP 54
<b>Montage</b>	Tischgehäuse oder Schraubbefestigung über 2x Montagewinkel seitlich
<b>Bedienelemente:</b>	2x Status LED
<b>Schnittstellen:</b>	COM1 - Serielles Interface RS-232 mit Erweiterung Audio-In und -Out zum Anschluss eines Funkgeräts COM2 - Serielles Interface RS-232 mit Erweiterung Audio-In und -Out zum Anschluss eines Funkgeräts COM3 - Serielles Interface RS-232, Serviceschnittstelle Ethernet - 100 MBit, full duplex, Netzwerk / LAN USB1 - USB2.0, Master, Updateschnittstelle USB2 - USB2.0, Slave
<b>Spannungsversorgung:</b>	12/ 24VDC 200mA



#### Erhältliches Zubehör

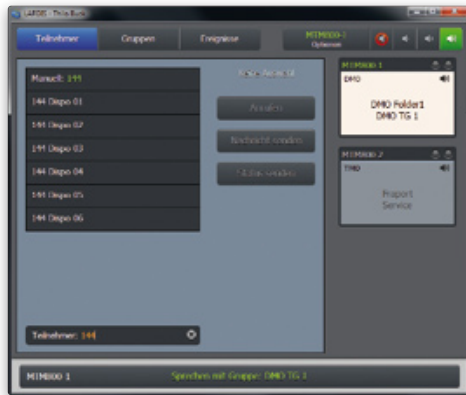
- ✓ Funkgeräteanschlusskabel
- ✓ Tischmikrofon
- ✓ Lautsprecher
- ✓ Head-Set

## LARDIS-Desk - die Software für den Arbeitsplatz

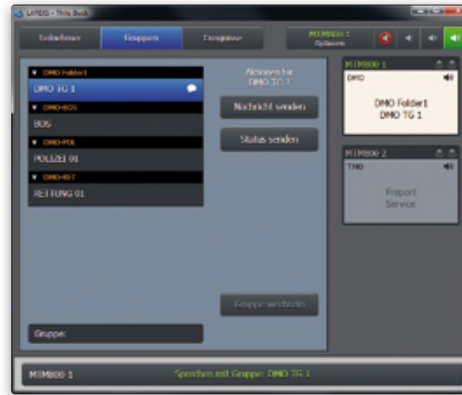
Mehrplatzfähigkeit: Mithören der anderen Arbeitsplätze im Gruppengespräch, Verriegelung der Gesprächstaste wenn Funkgerät belegt.

- ✓ Auswahl des Funkgerätes für den Sendebetrieb
- ✓ Statusanzeige Senden /Empfangen für jedes Funkgerät

- ✓ individuelle Lautstärke und Lautsprecherauswahl für jedes Funkgerät
- ✓ Protokollierung und Darstellung von Anrufen, Nachrichten und Statusmeldungen
- ✓ Aufzeichnen und Abhören empfangener und gesendeter Audiosignale (über zusätzliches Audio-App)



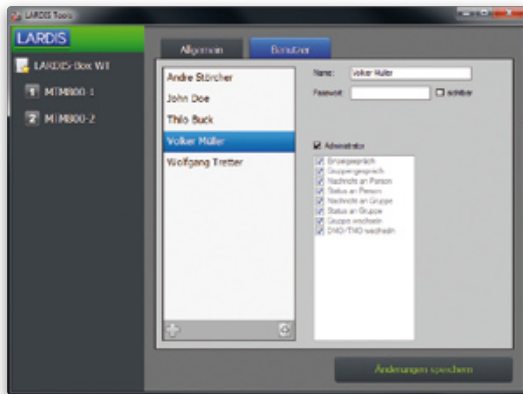
**Funktionen „Teilnehmer“**  
Auswählen, Anrufen oder Anruf annehmen, Nachricht oder Status schicken und empfangen



**Funktionen „Gruppe“**  
Auswählen, Sprechen, Hören, Nachricht oder Status schicken und empfangen

## Lardis-Tools - die Software für die Administration

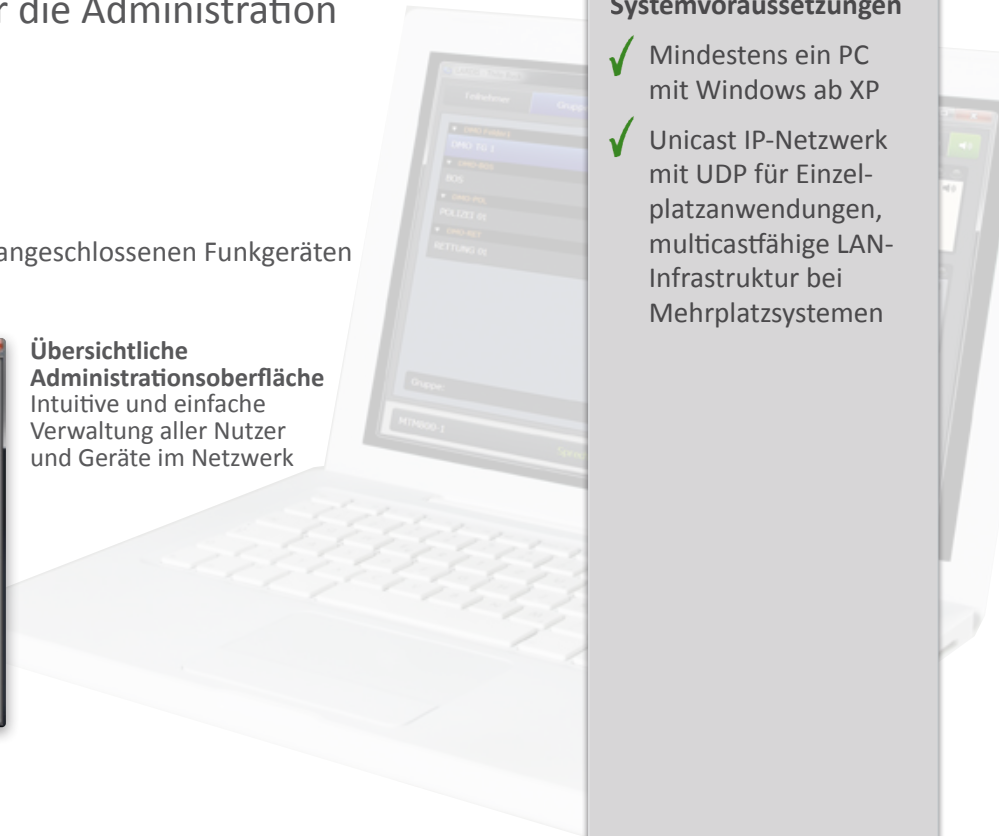
- ✓ Benutzerverwaltung
  - ✓ Geräteverwaltung
  - ✓ Statustextverwaltung
  - ✓ Teilnehmer- und Gruppenverwaltung
- Verwendung der Verzeichnisse aus den angeschlossenen Funkgeräten



**Übersichtliche  
Administrationsoberfläche**  
Intuitive und einfache  
Verwaltung aller Nutzer  
und Geräte im Netzwerk

### Systemvoraussetzungen

- ✓ Mindestens ein PC mit Windows ab XP
- ✓ Unicast IP-Netzwerk mit UDP für Einzelplatzanwendungen, multicastfähige LAN-Infrastruktur bei Mehrplatzsystemen





**RTM:IT**

**RTM Informationstechnologie  
UG (haftungsbeschränkt) & Co. KG**

Würzburger Straße 197  
90766 Fürth

fon +49 911 49522 500

fax +49 911 49522 509

[info@rtm-it.de](mailto:info@rtm-it.de)

[www.rtm-it.de](http://www.rtm-it.de)